

Rapport de mission de repérage des matériaux et produits contenant de l'amiante avant réalisation de travaux

Norme NF X 46-020 V .2017

15 SQUARE BEAUREGARD

2

77140 NEMOURS



A \ INFORMATIONS GENERALES

A.1 \ DESIGNATION DU BÂTIMENT

Nature du bâtiment :	LOGEMENTS COLLECTIFS	Adresse :	15 SQUARE BEAUREGARD 77140 NEMOURS
Date du permis de construire ou date de construction		Bâtiment :	
Etage :	R+4	Porte :	2
Ref Cadastrale :	NC	Propriété de :	HABITAT 77-OPH DE SEINE ET MARNE 10 AVENUE CHARLES PEGUY 77000 MELUN

A.2 \ DESIGNATION DU DONNEUR D'ORDRE

Nom :	HABITAT 77-OPH DE SEINE ET MARNE	Documents remis :	
Adresse :	10 AVENUE CHARLES PEGUY 77000 MELUN	Moyens mis à disposition :	

A.3 \ EXECUTION DE LA MISSION

RAPPORT N° :	20LAS0402	Laboratoire d'Analyses :	ITGA
Repérage réalisé le :	04/11/2019	Adresse laboratoire :	3 RUE ARMAND HERPIN LACROIX - CS 46537 35065 RENNES CEDEX
Accompagnateur :		Numéro d'accréditation :	1-5967
Par :	Lyes IZABACHENE	Organisme d'assurance professionnelle :	AXA France
N° certificat :	1378	Adresse assurance :	313 Terrasses de l'Arche 92727 NANTERRE CEDEX
Date d'obtention :	03/09/2015	N° de contrat d'assurance :	10158549604
Organisme certificateur	CEBTP ZAC La Clef Saint Pierre - 12 Avenue Gay Lussac - 78990 ELANCOURT	Date de validité :	31/12/2019

B \ CACHET DU DIAGNOSTIQUEUR

FAIT LE 09/11/2019

Cabinet : SOCOTEC DIAGNOSTIC

Nom du responsable : **DELATTRE Olivier**

Nom du diagnostiqueur : **Lyes IZABACHENE**



C\ SOMMAIRE

Table des matières

A \ INFORMATIONS GENERALES	2
A.1 \ DESIGNATION DU BÂTIMENT	2
A.2 \ DESIGNATION DU DONNEUR D'ORDRE	2
A.3 \ EXECUTION DE LA MISSION.....	2
B \ CACHET DU DIAGNOSTIQUEUR	2
C \ SOMMAIRE	3
D \ CONCLUSIONS	4
E \ PROGRAMME DE REPERAGE	17
F \ CONDITIONS DE REALISATION DU REPERAGE	19
G \ RAPPORTS PRECEDENTS.....	19
H \ RESULTATS DETAILLES DU REPERAGE	20
ANNEXE 1 – PHOTOS DES ELEMENTS AMIANTES ET/OU NON AMIANTES.....	34
ANNEXE 3 – PROCES VERBAUX D'ANALYSES.....	40
ATTESTATION(S).....	43
CERTIFICAT DE COMPETENCES	44

D\ CONCLUSIONS

Dans le cadre de la mission décrite en tête de rapport, il a été repéré des matériaux et produits contenant de l'amiante

PIECE	ETAG E	ELEMENTS	DESCRIPTIF LABORATOIR E	REPERAG E	Echantillon	METHOD E	ETAT	RESULTAT
Chambre 1	R+4	Enduit / Peinture béton	Peintures multiples en vrac non séparable + enduit beige en vrac non séparable	Mur D	20LAS0402P00 1	RESULTAT ANALYSE	BON ETAT	Amiante détecté (Trémolite)
Chambre 1	R+4	Enduit / Peinture béton	Peintures multiples en vrac non séparable + enduit beige en vrac non séparable	Mur B	20LAS0402P00 1	ZPSO	BON ETAT	Amiante détecté (Trémolite)
Chambre 2	R+4	Enduit / Peinture béton	Peintures multiples en vrac non séparable + enduit beige en vrac non séparable	Mur A	20LAS0402P00 1	ZPSO	BON ETAT	Amiante détecté (Trémolite)
Chambre 3	R+4	Enduit / Peinture béton	Peintures multiples en vrac non séparable + enduit beige en vrac non séparable	Mur A	20LAS0402P00 1	ZPSO	BON ETAT	Amiante détecté (Trémolite)
Chambre 3	R+4	Enduit / Peinture béton	Peintures multiples en vrac non séparable + enduit beige en vrac non séparable	Mur B	20LAS0402P00 1	ZPSO	BON ETAT	Amiante détecté (Trémolite)

PIECE	ETAGE	ELEMENTS	DESCRIPTIF LABORATOIRE	REPERAGE	Echantillon	METHODE	ETAT	RESULTAT
Chambre 3	R+4	Enduit / Peinture béton	Peintures multiples en vrac non séparable + enduit beige en vrac non séparable	Mur C	20LAS0402P00 1	ZPSO	BON ETAT	Amiante détecté (Trémolite)
Chambre 3	R+4	Enduit / Peinture béton	Peintures multiples en vrac non séparable + enduit beige en vrac non séparable	Mur D	20LAS0402P00 1	ZPSO	BON ETAT	Amiante détecté (Trémolite)
Dégagement	R+4	Enduit / Peinture béton	Peintures multiples en vrac non séparable + enduit beige en vrac non séparable	Mur E	20LAS0402P00 1	ZPSO	BON ETAT	Amiante détecté (Trémolite)
Entrée	R+4	Enduit / Peinture béton	Peintures multiples en vrac non séparable + enduit beige en vrac non séparable	Mur A	20LAS0402P00 1	ZPSO	BON ETAT	Amiante détecté (Trémolite)
Entrée	R+4	Enduit / Peinture béton	Peintures multiples en vrac non séparable + enduit beige en vrac non séparable	Mur D	20LAS0402P00 1	ZPSO	BON ETAT	Amiante détecté (Trémolite)
Placard 1	R+4	Enduit / Peinture béton	Peintures multiples en vrac non séparable + enduit beige en vrac non séparable	Mur A	20LAS0402P00 1	ZPSO	BON ETAT	Amiante détecté (Trémolite)
Placard 1	R+4	Enduit / Peinture béton	Peintures multiples en vrac non séparable + enduit beige en vrac non séparable	Mur B	20LAS0402P00 1	ZPSO	BON ETAT	Amiante détecté (Trémolite)

PIECE	ETAGE	ELEMENTS	DESCRIPTIF LABORATOIRE	REPERAGE	Echantillon	METHODE	ETAT	RESULTAT
Placard 3	R+4	Enduit / Peinture béton	Peintures multiples en vrac non séparable + enduit beige en vrac non séparable	Mur C	20LAS0402P00 1	ZPSO	BON ETAT	Amiante détecté (Trémolite)
Séjour	R+4	Enduit / Peinture béton	Peintures multiples en vrac non séparable + enduit beige en vrac non séparable	Mur D	20LAS0402P00 1	ZPSO	BON ETAT	Amiante détecté (Trémolite)
Chambre 1	R+4	Enduit / Peinture	Peintures multiples en vrac non séparable + enduit beige en vrac hétérogène non séparable	Mur C	20LAS0402P00 2	RESULTAT ANALYSE	DEGRADATION PARTIELLE	Amiante détecté (Trémolite)
Chambre 1	R+4	Enduit / Peinture	Peintures multiples en vrac non séparable + enduit beige en vrac hétérogène non séparable	Mur A	20LAS0402P00 2	ZPSO	DEGRADATION PARTIELLE	Amiante détecté (Trémolite)
Chambre 1	R+4	Enduit / Peinture	Peintures multiples en vrac non séparable + enduit beige en vrac hétérogène non séparable	Mur E	20LAS0402P00 2	ZPSO	DEGRADATION PARTIELLE	Amiante détecté (Trémolite)
Chambre 2	R+4	Enduit / Peinture	Peintures multiples en vrac non séparable + enduit beige en vrac hétérogène non séparable	Mur B	20LAS0402P00 2	ZPSO	DEGRADATION PARTIELLE	Amiante détecté (Trémolite)

PIECE	ETAGE	ELEMENTS	DESCRIPTIF LABORATOIRE	REPERAGE	Echantillon	METHODE	ETAT	RESULTAT
Chambre 2	R+4	Enduit / Peinture	Peintures multiples en vrac non séparable + enduit beige en vrac hétérogène non séparable	Mur C	20LAS0402P00 2	ZPSO	DEGRADATION PARTIELLE	Amiante détecté (Trémolite)
Chambre 2	R+4	Enduit / Peinture	Peintures multiples en vrac non séparable + enduit beige en vrac hétérogène non séparable	Mur D	20LAS0402P00 2	ZPSO	DEGRADATION PARTIELLE	Amiante détecté (Trémolite)
Chambre 3	R+4	Enduit / Peinture	Peintures multiples en vrac non séparable + enduit beige en vrac hétérogène non séparable	Mur A	20LAS0402P00 2	ZPSO	DEGRADATION PARTIELLE	Amiante détecté (Trémolite)
Chambre 3	R+4	Enduit / Peinture	Peintures multiples en vrac non séparable + enduit beige en vrac hétérogène non séparable	Mur B	20LAS0402P00 2	ZPSO	DEGRADATION PARTIELLE	Amiante détecté (Trémolite)
Chambre 3	R+4	Enduit / Peinture	Peintures multiples en vrac non séparable + enduit beige en vrac hétérogène non séparable	Mur C	20LAS0402P00 2	ZPSO	DEGRADATION PARTIELLE	Amiante détecté (Trémolite)
Dégagement	R+4	Enduit / Peinture	Peintures multiples en vrac non séparable + enduit beige en vrac hétérogène non séparable	Mur A	20LAS0402P00 2	ZPSO	DEGRADATION PARTIELLE	Amiante détecté (Trémolite)

PIECE	ETAGE	ELEMENTS	DESCRIPTIF LABORATOIRE	REPERAGE	Echantillon	METHODE	ETAT	RESULTAT
Dégagement	R+4	Enduit / Peinture	Peintures multiples en vrac non séparable + enduit beige en vrac hétérogène non séparable	Mur B	20LAS0402P002	ZPSO	DEGRADATION PARTIELLE	Amiante détecté (Trémolite)
Dégagement	R+4	Enduit / Peinture	Peintures multiples en vrac non séparable + enduit beige en vrac hétérogène non séparable	Mur C	20LAS0402P002	ZPSO	DEGRADATION PARTIELLE	Amiante détecté (Trémolite)
Dégagement	R+4	Enduit / Peinture	Peintures multiples en vrac non séparable + enduit beige en vrac hétérogène non séparable	Mur D	20LAS0402P002	ZPSO	DEGRADATION PARTIELLE	Amiante détecté (Trémolite)
Entrée	R+4	Enduit / Peinture	Peintures multiples en vrac non séparable + enduit beige en vrac hétérogène non séparable	Mur B	20LAS0402P002	ZPSO	DEGRADATION PARTIELLE	Amiante détecté (Trémolite)
Entrée	R+4	Enduit / Peinture	Peintures multiples en vrac non séparable + enduit beige en vrac hétérogène non séparable	Mur C	20LAS0402P002	ZPSO	DEGRADATION PARTIELLE	Amiante détecté (Trémolite)
Placard 1	R+4	Enduit / Peinture	Peintures multiples en vrac non séparable + enduit beige en vrac hétérogène non séparable	Mur C	20LAS0402P002	ZPSO	DEGRADATION PARTIELLE	Amiante détecté (Trémolite)

PIECE	ETAGE	ELEMENTS	DESCRIPTIF LABORATOIRE	REPERAGE	Echantillon	METHODE	ETAT	RESULTAT
Placard 1	R+4	Enduit / Peinture	Peintures multiples en vrac non séparable + enduit beige en vrac hétérogène non séparable	Mur D	20LAS0402P00 2	ZPSO	DEGRADATION PARTIELLE	Amiante détecté (Trémolite)
Placard 2	R+4	Enduit / Peinture	Peintures multiples en vrac non séparable + enduit beige en vrac hétérogène non séparable	Mur A	20LAS0402P00 2	ZPSO	DEGRADATION PARTIELLE	Amiante détecté (Trémolite)
Placard 2	R+4	Enduit / Peinture	Peintures multiples en vrac non séparable + enduit beige en vrac hétérogène non séparable	Mur B	20LAS0402P00 2	ZPSO	DEGRADATION PARTIELLE	Amiante détecté (Trémolite)
Placard 2	R+4	Enduit / Peinture	Peintures multiples en vrac non séparable + enduit beige en vrac hétérogène non séparable	Mur C	20LAS0402P00 2	ZPSO	DEGRADATION PARTIELLE	Amiante détecté (Trémolite)
Placard 2	R+4	Enduit / Peinture	Peintures multiples en vrac non séparable + enduit beige en vrac hétérogène non séparable	Mur D	20LAS0402P00 2	ZPSO	DEGRADATION PARTIELLE	Amiante détecté (Trémolite)
Placard 3	R+4	Enduit / Peinture	Peintures multiples en vrac non séparable + enduit beige en vrac hétérogène non séparable	Mur A	20LAS0402P00 2	ZPSO	DEGRADATION PARTIELLE	Amiante détecté (Trémolite)

PIECE	ETAGE	ELEMENTS	DESCRIPTIF LABORATOIRE	REPERAGE	Echantillon	METHODE	ETAT	RESULTAT
Placard 3	R+4	Enduit / Peinture	Peintures multiples en vrac non séparable + enduit beige en vrac hétérogène non séparable	Mur B	20LAS0402P00 2	ZPSO	DEGRADATION PARTIELLE	Amiante détecté (Trémolite)
Placard 3	R+4	Enduit / Peinture	Peintures multiples en vrac non séparable + enduit beige en vrac hétérogène non séparable	Mur D	20LAS0402P00 2	ZPSO	DEGRADATION PARTIELLE	Amiante détecté (Trémolite)
Séjour	R+4	Enduit / Peinture	Peintures multiples en vrac non séparable + enduit beige en vrac hétérogène non séparable	Mur A	20LAS0402P00 2	ZPSO	DEGRADATION PARTIELLE	Amiante détecté (Trémolite)
Séjour	R+4	Enduit / Peinture	Peintures multiples en vrac non séparable + enduit beige en vrac hétérogène non séparable	Mur B	20LAS0402P00 2	ZPSO	DEGRADATION PARTIELLE	Amiante détecté (Trémolite)
Séjour	R+4	Enduit / Peinture	Peintures multiples en vrac non séparable + enduit beige en vrac hétérogène non séparable	Mur C	20LAS0402P00 2	ZPSO	DEGRADATION PARTIELLE	Amiante détecté (Trémolite)
Chambre 1	R+4	Enduit / Peinture béton	Peintures multiples non séparable + enduit beige en vrac non séparable	Plafond	20LAS0402P00 3	RESULTAT ANALYSE	DEGRADATION PARTIELLE	Amiante détecté (Trémolite)

PIECE	ETAGE	ELEMENTS	DESCRIPTIF LABORATOIRE	REPERAGE	Echantillon	METHODE	ETAT	RESULTAT
Chambre 2	R+4	Enduit / Peinture béton	Peintures multiples non séparable + enduit beige en vrac non séparable	Plafond	20LAS0402P003	ZPSO	DEGRADATION PARTIELLE	Amiante détecté (Trémolite)
Chambre 3	R+4	Enduit / Peinture béton	Peintures multiples non séparable + enduit beige en vrac non séparable	Plafond	20LAS0402P003	ZPSO	DEGRADATION PARTIELLE	Amiante détecté (Trémolite)
Dégagement	R+4	Enduit / Peinture béton	Peintures multiples non séparable + enduit beige en vrac non séparable	Plafond	20LAS0402P003	ZPSO	DEGRADATION PARTIELLE	Amiante détecté (Trémolite)
Entrée	R+4	Enduit / Peinture béton	Peintures multiples non séparable + enduit beige en vrac non séparable	Plafond	20LAS0402P003	ZPSO	DEGRADATION PARTIELLE	Amiante détecté (Trémolite)
Placard 1	R+4	Enduit / Peinture béton	Peintures multiples non séparable + enduit beige en vrac non séparable	Plafond	20LAS0402P003	ZPSO	DEGRADATION PARTIELLE	Amiante détecté (Trémolite)
Placard 2	R+4	Enduit / Peinture béton	Peintures multiples non séparable + enduit beige en vrac non séparable	Plafond	20LAS0402P003	ZPSO	DEGRADATION PARTIELLE	Amiante détecté (Trémolite)
Placard 3	R+4	Enduit / Peinture béton	Peintures multiples non séparable + enduit beige en vrac non séparable	Plafond	20LAS0402P003	ZPSO	DEGRADATION PARTIELLE	Amiante détecté (Trémolite)
Séjour	R+4	Dalle de sol	Dalle dure cassante beige + peinture non séparable	Sol	20LAS0402P004	RESULTAT ANALYSE	DEGRADATION PARTIELLE	Fr1:Amiante détecté (Chrysotile)

PIECE	ETAGE	ELEMENTS	DESCRIPTIF LABORATOIRE	REPERAGE	Echantillon	METHODE	ETAT	RESULTAT
Séjour	R+4	Dalle de sol	Colle bitumineuse noire + ragréage gris non séparable	Sol	20LAS0402P004	RESULTAT ANALYSE	DEGRADATION PARTIELLE	Fr2:Amiante détecté (Chrysotile)
Chambre 1	R+4	Dalle de sol	Dalle dure cassante beige + peinture non séparable	Sol	20LAS0402P004	ZPSO	DEGRADATION PARTIELLE	Fr1:Amiante détecté (Chrysotile)
Chambre 1	R+4	Dalle de sol	Colle bitumineuse noire + ragréage gris non séparable	Sol	20LAS0402P004	ZPSO	DEGRADATION PARTIELLE	Fr2:Amiante détecté (Chrysotile)
Chambre 2	R+4	Dalle de sol	Dalle dure cassante beige + peinture non séparable	Sol	20LAS0402P004	ZPSO	DEGRADATION PARTIELLE	Fr1:Amiante détecté (Chrysotile)
Chambre 2	R+4	Dalle de sol	Colle bitumineuse noire + ragréage gris non séparable	Sol	20LAS0402P004	ZPSO	DEGRADATION PARTIELLE	Fr2:Amiante détecté (Chrysotile)
Chambre 3	R+4	Dalle de sol	Dalle dure cassante beige + peinture non séparable	Sol	20LAS0402P004	ZPSO	DEGRADATION PARTIELLE	Fr1:Amiante détecté (Chrysotile)
Chambre 3	R+4	Dalle de sol	Colle bitumineuse noire + ragréage gris non séparable	Sol	20LAS0402P004	ZPSO	DEGRADATION PARTIELLE	Fr2:Amiante détecté (Chrysotile)
Dégagement	R+4	Dalle de sol	Dalle dure cassante beige + peinture non séparable	Sol	20LAS0402P004	ZPSO	DEGRADATION PARTIELLE	Fr1:Amiante détecté (Chrysotile)
Dégagement	R+4	Dalle de sol	Colle bitumineuse noire + ragréage gris non séparable	Sol	20LAS0402P004	ZPSO	DEGRADATION PARTIELLE	Fr2:Amiante détecté (Chrysotile)
Entrée	R+4	Dalle de sol	Dalle dure cassante beige + peinture non séparable	Sol	20LAS0402P004	ZPSO	DEGRADATION PARTIELLE	Fr1:Amiante détecté (Chrysotile)
Entrée	R+4	Dalle de sol	Colle bitumineuse noire + ragréage gris non séparable	Sol	20LAS0402P004	ZPSO	DEGRADATION PARTIELLE	Fr2:Amiante détecté (Chrysotile)

PIECE	ETAGE	ELEMENTS	DESCRIPTIF LABORATOIRE	REPERAGE	Echantillon	METHODE	ETAT	RESULTAT
Placard 1	R+4	Dalle de sol	Dalle dure cassante beige + peinture non séparable	Sol	20LAS0402P004	ZPSO	DEGRADATION PARTIELLE	Fr1:Amiante détecté (Chrysotile)
Placard 1	R+4	Dalle de sol	Colle bitumineuse noire + ragréage gris non séparable	Sol	20LAS0402P004	ZPSO	DEGRADATION PARTIELLE	Fr2:Amiante détecté (Chrysotile)
Placard 2	R+4	Dalle de sol	Dalle dure cassante beige + peinture non séparable	Sol	20LAS0402P004	ZPSO	DEGRADATION PARTIELLE	Fr1:Amiante détecté (Chrysotile)
Placard 2	R+4	Dalle de sol	Colle bitumineuse noire + ragréage gris non séparable	Sol	20LAS0402P004	ZPSO	DEGRADATION PARTIELLE	Fr2:Amiante détecté (Chrysotile)
Placard 3	R+4	Dalle de sol	Dalle dure cassante beige + peinture non séparable	Sol	20LAS0402P004	ZPSO	DEGRADATION PARTIELLE	Fr1:Amiante détecté (Chrysotile)
Placard 3	R+4	Dalle de sol	Colle bitumineuse noire + ragréage gris non séparable	Sol	20LAS0402P004	ZPSO	DEGRADATION PARTIELLE	Fr2:Amiante détecté (Chrysotile)
Séjour	R+4	Dalle de polystyrènes	Colle blanche non séparable + peinture non séparable + matériau plâtreux blanc	Plafond	20LAS0402P005	RESULTAT ANALYSE	DEGRADATION TOTALE	Fr2:Présence de fibres d'amiante (*)
Salle de bains	R+4	Enduit / Peinture béton	Peintures multiples en vrac non séparable + enduit beige en vrac non séparable	Mur C	20LAS0402P006	RESULTAT ANALYSE	DEGRADATION TOTALE	Présence de fibres d'amiante (*)
Cuisine	R+4	Enduit / Peinture béton	Peintures multiples en vrac non séparable + enduit beige en vrac non séparable	Mur A	20LAS0402P006	ZPSO	DEGRADATION TOTALE	Présence de fibres d'amiante (*)

PIECE	ETAGE	ELEMENTS	DESCRIPTIF LABORATOIRE	REPERAGE	Echantillon	METHODE	ETAT	RESULTAT
Cuisine	R+4	Enduit / Peinture béton	Peintures multiples en vrac non séparable + enduit beige en vrac non séparable	Mur C	20LAS0402P006	ZPSO	DEGRADATION TOTALE	Présence de fibres d'amiante (*)
Salle de bains	R+4	Enduit / Peinture béton	Peintures multiples en vrac non séparable + enduit beige en vrac non séparable	Mur B	20LAS0402P006	ZPSO	DEGRADATION TOTALE	Présence de fibres d'amiante (*)
WC	R+4	Enduit / Peinture béton	Peintures multiples en vrac non séparable + enduit beige en vrac non séparable	Mur A	20LAS0402P006	ZPSO	DEGRADATION TOTALE	Présence de fibres d'amiante (*)
WC	R+4	Enduit / Peinture béton	Peintures multiples en vrac non séparable + enduit beige en vrac non séparable	Mur B	20LAS0402P006	ZPSO	DEGRADATION TOTALE	Présence de fibres d'amiante (*)
WC	R+4	Enduit / Peinture béton	Peintures multiples en vrac non séparable + enduit beige en vrac non séparable	Mur C	20LAS0402P006	ZPSO	DEGRADATION TOTALE	Présence de fibres d'amiante (*)
WC	R+4	Enduit / Peinture béton	Peintures multiples en vrac non séparable + enduit beige en vrac non séparable	Mur D	20LAS0402P006	ZPSO	DEGRADATION TOTALE	Présence de fibres d'amiante (*)
WC	R+4	Enduit / Peinture béton	Peintures multiples en vrac non séparable + enduit beige en vrac non séparable	Mur E	20LAS0402P006	ZPSO	DEGRADATION TOTALE	Présence de fibres d'amiante (*)

PIECE	ETAGE	ELEMENTS	DESCRIPTIF LABORATOIRE	REPERAGE	Echantillon	METHODE	ETAT	RESULTAT
WC	R+4	Enduit / Peinture béton	Peintures multiples en vrac non séparable + enduit beige en vrac non séparable	Mur F	20LAS0402P00 6	ZPSO	DEGRADATION TOTALE	Présence de fibres d'amiante (*)
WC	R+4	Enduit / Peinture béton	Peintures multiples en vrac non séparable + enduit beige en vrac non séparable	Mur G	20LAS0402P00 6	ZPSO	DEGRADATION TOTALE	Présence de fibres d'amiante (*)
Salle de bains	R+4	Enduit / Peinture	Peintures multiples en vrac + enduit beige en vrac non séparable	Mur D	20LAS0402P00 7	RESULTAT ANALYSE	DEGRADATION PARTIELLE	Présence de fibres d'amiante (*)
Cuisine	R+4	Enduit / Peinture	Peintures multiples en vrac + enduit beige en vrac non séparable	Mur B	20LAS0402P00 7	ZPSO	DEGRADATION PARTIELLE	Présence de fibres d'amiante (*)
Cuisine	R+4	Enduit / Peinture	Peintures multiples en vrac + enduit beige en vrac non séparable	Mur D	20LAS0402P00 7	ZPSO	DEGRADATION PARTIELLE	Présence de fibres d'amiante (*)
Salle de bains	R+4	Enduit / Peinture	Peintures multiples en vrac + enduit beige en vrac non séparable	Mur A	20LAS0402P00 7	ZPSO	DEGRADATION PARTIELLE	Présence de fibres d'amiante (*)
WC	R+4	Enduit / Peinture	Peintures multiples en vrac + enduit beige en vrac non séparable	Mur A	20LAS0402P00 7	ZPSO	DEGRADATION PARTIELLE	Présence de fibres d'amiante (*)
WC	R+4	Enduit / Peinture	Peintures multiples en vrac + enduit beige en vrac non séparable	Mur B	20LAS0402P00 7	ZPSO	DEGRADATION PARTIELLE	Présence de fibres d'amiante (*)
WC	R+4	Enduit / Peinture	Peintures multiples en vrac + enduit beige en vrac non séparable	Mur C	20LAS0402P00 7	ZPSO	DEGRADATION PARTIELLE	Présence de fibres d'amiante (*)

PIECE	ETAGE	ELEMENTS	DESCRIPTIF LABORATOIRE	REPERAGE	Echantillon	METHODE	ETAT	RESULTAT
WC	R+4	Enduit / Peinture	Peintures multiples en vrac + enduit beige en vrac non séparable	Mur D	20LAS0402P00 7	ZPSO	DEGRADATION PARTIELLE	Présence de fibres d'amiante (*)
WC	R+4	Enduit / Peinture	Peintures multiples en vrac + enduit beige en vrac non séparable	Mur E	20LAS0402P00 7	ZPSO	DEGRADATION PARTIELLE	Présence de fibres d'amiante (*)
WC	R+4	Enduit / Peinture	Peintures multiples en vrac + enduit beige en vrac non séparable	Mur F	20LAS0402P00 7	ZPSO	DEGRADATION PARTIELLE	Présence de fibres d'amiante (*)
WC	R+4	Enduit / Peinture	Peintures multiples en vrac + enduit beige en vrac non séparable	Mur H	20LAS0402P00 7	ZPSO	DEGRADATION PARTIELLE	Présence de fibres d'amiante (*)
Salle de bains	R+4	Enduit / Peinture béton	Peintures multiples en vrac non séparable + enduit beige en vrac non séparable	Plafond	20LAS0402P00 8	RESULTAT ANALYSE	DEGRADATION PARTIELLE	Présence de fibres d'amiante (*)
Cuisine	R+4	Enduit / Peinture béton	Peintures multiples en vrac non séparable + enduit beige en vrac non séparable	Plafond	20LAS0402P00 8	ZPSO	DEGRADATION PARTIELLE	Présence de fibres d'amiante (*)
WC	R+4	Enduit / Peinture béton	Peintures multiples en vrac non séparable + enduit beige en vrac non séparable	Plafond	20LAS0402P00 8	ZPSO	DEGRADATION PARTIELLE	Présence de fibres d'amiante (*)

JP : Jugement Personnel, ZPSO : Zone présentant des similitudes d'Ouvrage

Liste des locaux non visités concernés par les travaux et justification

PIECE	ETAGE	STATUT DE VISITE
NEANT		

Liste des éléments non inspectés et justification

PIECE	ETAGE	ELEMENTS	REPERAGE	RESULTAT
NEANT				

E \ PROGRAMME DE REPERAGE

PIECES CONCERNEES	PERIMETRE DU REPERAGE	REPERAGE	TRAVAUX	ELEMENTS	Echantillonnage	REMARQUES PARTICULIERES
	LOGEMENTS COLLECTIFS		Selon BT			

HABITAT 77 - oph de seine et marne		PAGE N° 1
NOM ET ADRESSE DE L'EXPÉDITEUR HABITAT 77 - oph de seine et marne ANT. GATINAIS SEINE & LOING 4 SQUARE COUPERIN CS 40070 Champagne sur 77811 MORET SUR LOING CEDEX Tél : 01 64 14 11 11 Siret : 27770001900016		BON DE TRAVAUX 2019 24877 EXPERT HABITAT INGENIERIE 33 BIS BOULEVARD GAMBETTA 3EME ETAGE 78300 POISSY Téléphone 0321734144
Réf. fournisseur F / 5149 Marché n° 2017 4476 1 Provenance GATINAIS SEINE LOING Objet ENTRETIEN	SERVICE SOE GATINAIS S&L ÉMETTEUR TAHIRI FATIHA	
LOCALISATION Programme 20 NEMOURS - BEAUREGARD Tranche 2 Ensemble L000 Escalier AS Étage 04 Logement 2 Module 20LAS0402 Retrait des clés A L'ANTENNE	ADRESSE 15 SQUARE BEAUREGARD 77140 NEMOURS	

DÉLAI D'EXECUTION 15 JOURS **PÉRIODE DU** 22-10-2019 **AU** 05-11-2019

ARTICLE	DÉSIGNATION	QUANTITÉ	PRIX UNITAIRE H.T.	TOTAL H.T.
AMI50	REPERAGE AMIANTE AVANT TVX - TVX D'ENTRETIEN OU REPARATIONS URGENTS - CLE NEMOURS	1,00	5,00	5,00
AMI70	ANALYSE EN LABORATOIRE - ANALYSE MOLP ANALYSE DE 11 A 50 PRELEVEMENTS ISSUS SOL SEJOUR/MUR SDB-CHAM	5,00	25,00	125,00
TOTAL H.T.				130,00
H.T. ACTUALISE				
COEFFICIENT REGIONAL				
RABAIS				
TOTAL H.T.				
T.V.A. 20,00 %				26,00
TOTAL T.T.C.				156,00

AFFECTATION BUDGETAIRE		CODES STRUCTURE ET SCHEMA		ENTLOG	
CODE BUDGET	RUBRIQUE	INSTANCES		LIBELLÉ DU POSTE BUDGETAIRE	MONTANT T.T.C.
1	HONAMIA A760	ASUD	SUD	HONORAIRES DIAG AMIANTE	156,00

AFFECTATION ANALYTIQUE		REFERENCES PATRIMOINE	REFERENCES OCCUPANT	MONTANT T.T.C.
CODE BUDGET				
1	HONAMIA	20 2 L000 AS 20LAS0402	L 9922666	156,00

Voir en page 2 la suite du BON DE TRAVAUX 2019 24877

EXEMPLAIRE À JOINDRE OBLIGATOIREMENT À LA FACTURE

ELEMENTS A SONDER OU A ANALYSER NON PRESENTS:

F \ CONDITIONS DE REALISATION DU REPERAGE

Le repérage amiante avant travaux, contient les informations sur la présence d'amiante dans les matériaux et produits du bâtiment afin d'informer les intervenants réalisant des activités ou interventions sur des matériaux et/ou équipements susceptibles de libérer des fibres d'amiante selon la liste citée dans le cadre E.

Il consiste à identifier et localiser, par inspections visuelles et investigations approfondies pouvant être destructives, l'ensemble des matériaux et produits contenant de l'amiante incorporés ou faisant indissociablement corps avec les locaux et les zones de l'immeuble objet des travaux.

Lorsque l'absence de marquages spécifiques ou de documents ne permet pas à l'opérateur de repérage d'attester de la présence ou de la non présence d'amiante dans les matériaux et produits, des prélèvements seront effectués afin de déterminer par analyse la présence ou non d'amiante.

Procédures de prélèvement :

Les prélèvements sur des matériaux ou produits susceptibles de contenir de l'amiante sont réalisés en vertu des dispositions du Code du Travail.

Le matériel de prélèvement est adapté à l'opération à réaliser afin de générer le minimum de poussières. Dans le cas où une émission de poussières est prévisible, le matériau ou produit est mouillé à l'eau à l'endroit du prélèvement (sauf risque électrique) et, si nécessaire, une protection est mise en place au sol ; de même, le point de prélèvement est stabilisé après l'opération (pulvérisation de vernis ou de laque, par exemple).

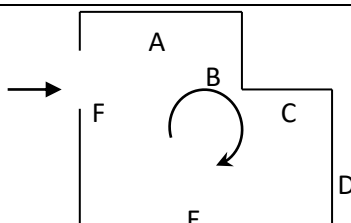
Pour chaque prélèvement, des outils propres et des gants à usage unique sont utilisés afin d'éliminer tout risque de contamination croisée. Dans tous les cas, les équipements de protection individuelle sont à usage unique.

L'accès à la zone à risque (sphère de 1 à 2 mètres autour du point de prélèvement) est interdit pendant l'opération. Si l'accompagnateur doit s'y tenir, il porte les mêmes équipements de protection individuelle que l'opérateur de repérage.

L'échantillon est immédiatement conditionné, après son prélèvement, dans un double emballage individuel étanche.

Les informations sur toutes les conditions existantes au moment du prélèvement susceptible d'influencer l'interprétation des résultats des analyses (environnement du matériau, contamination éventuelle, etc.) seront, le cas échéant, mentionnées dans la fiche d'identification et de cotation en annexe.

Sens du repérage pour évaluer un local :



G \ RAPPORTS PRECEDENTS

H \ RESULTATS DETAILLES DU REPERAGE

LISTE DES LOCAUX / PARTIES D'IMMEUBLE VISITEES/NON VISITEES CONCERNEES PAR LES TRAVAUX ET JUSTIFICATION

PIECE	ETAGE	JUSTIFICATION	VISITE	TRAVAUX
Entrée	R+4		OUI	CONCERNEE
Placard 4	R+4		OUI	CONCERNEE
WC	R+4		OUI	CONCERNEE
Gaine technique	R+4		OUI	CONCERNEE
Salle de bains	R+4		OUI	CONCERNEE
Cuisine	R+4		OUI	CONCERNEE
Balcon	R+4		OUI	CONCERNEE
Chambre 3	R+4		OUI	CONCERNEE
Placard 1	R+4		OUI	CONCERNEE
Placard 3	R+4		OUI	CONCERNEE
Placard 2	R+4		OUI	CONCERNEE
Dégagement	R+4		OUI	CONCERNEE
Chambre 1	R+4		OUI	CONCERNEE
Séjour	R+4		OUI	CONCERNEE
Chambre 2	R+4		OUI	CONCERNEE

DESCRIPTION DES REVETEMENTS EN PLACE AU JOUR DE LA VISITE

PIECE	ETAGE	MUR1	MUR2	MUR3	MUR4	PLANCHER		PORTES	FENETRE1	FENETRE2
						BAS	HAUT			
Entrée	R+4	Béton	Briques			Dalle de sol	Enduit			
Placard 4	R+4					Carrelage	Enduit			
WC	R+4	Béton	Briques			Carrelage	Enduit			
Gaine technique	R+4									
Salle de bains	R+4	Briques	Béton			Dalle de sol	Enduit			
Cuisine	R+4	Béton	Briques			Carrelage	Enduit			
Balcon	R+4									
Chambre 3	R+4	Briques	Béton			Dalle de sol	Enduit			
Placard 1	R+4	Béton	Briques			Dalle de sol	Enduit			
Placard 3	R+4	Briques	Béton			Dalle de sol	Enduit			
Placard 2	R+4	Briques				Dalle de sol	Enduit			
Dégagement	R+4	Briques	Béton			Dalle de sol	Enduit			
Chambre 1	R+4	Briques	Béton			Dalle de sol	Enduit			
Séjour	R+4	Briques	Béton			Dalle de sol	Dalle Polystyrène			
Chambre 2	R+4	Béton	Briques			Dalle de sol	Enduit			

LA LISTE DES MATERIAUX OU PRODUITS CONTENANT DE L'AMIANTE, SUR ZONE DE SIMILITUDE D'OUVRAGE ET SUR JUGEMENT PERSONNEL

PIECE	ETAGE	ELEMENTS	DESCRIPTIF LABORATOIRE	Echantillon	REPERAGE	ETAT	RESULTAT	METHODE
-------	-------	----------	------------------------	-------------	----------	------	----------	---------

PIECE	ETAGE	ELEMENTS	DESCRIPTIF LABORATOIRE	Echantillon	REPERAGE	ETAT	RESULTAT	METHODE
Chambre 1	R+4	Enduit / Peinture béton	Peintures multiples en vrac non séparable + enduit beige en vrac non séparable	20LAS0402P00 1	Mur B	BON ETAT	Amiante détecté (Trémolite)	ZPSO
Chambre 2	R+4	Enduit / Peinture béton	Peintures multiples en vrac non séparable + enduit beige en vrac non séparable	20LAS0402P00 1	Mur A	BON ETAT	Amiante détecté (Trémolite)	ZPSO
Chambre 3	R+4	Enduit / Peinture béton	Peintures multiples en vrac non séparable + enduit beige en vrac non séparable	20LAS0402P00 1	Mur A	BON ETAT	Amiante détecté (Trémolite)	ZPSO
Chambre 3	R+4	Enduit / Peinture béton	Peintures multiples en vrac non séparable + enduit beige en vrac non séparable	20LAS0402P00 1	Mur B	BON ETAT	Amiante détecté (Trémolite)	ZPSO
Chambre 3	R+4	Enduit / Peinture béton	Peintures multiples en vrac non séparable + enduit beige en vrac non séparable	20LAS0402P00 1	Mur C	BON ETAT	Amiante détecté (Trémolite)	ZPSO
Chambre 3	R+4	Enduit / Peinture béton	Peintures multiples en vrac non séparable + enduit beige en vrac non séparable	20LAS0402P00 1	Mur D	BON ETAT	Amiante détecté (Trémolite)	ZPSO
Dégagement	R+4	Enduit / Peinture béton	Peintures multiples en vrac non séparable + enduit beige en vrac non séparable	20LAS0402P00 1	Mur E	BON ETAT	Amiante détecté (Trémolite)	ZPSO

PIECE	ETAGE	ELEMENTS	DESCRIPTIF LABORATOIRE	Echantillon	REPERAGE	ETAT	RESULTAT	METHODE
Entrée	R+4	Enduit / Peinture béton	Peintures multiples en vrac non séparable + enduit beige en vrac non séparable	20LAS0402P00 1	Mur A	BON ETAT	Amiante détecté (Trémolite)	ZPSO
Entrée	R+4	Enduit / Peinture béton	Peintures multiples en vrac non séparable + enduit beige en vrac non séparable	20LAS0402P00 1	Mur D	BON ETAT	Amiante détecté (Trémolite)	ZPSO
Placard 1	R+4	Enduit / Peinture béton	Peintures multiples en vrac non séparable + enduit beige en vrac non séparable	20LAS0402P00 1	Mur A	BON ETAT	Amiante détecté (Trémolite)	ZPSO
Placard 1	R+4	Enduit / Peinture béton	Peintures multiples en vrac non séparable + enduit beige en vrac non séparable	20LAS0402P00 1	Mur B	BON ETAT	Amiante détecté (Trémolite)	ZPSO
Placard 3	R+4	Enduit / Peinture béton	Peintures multiples en vrac non séparable + enduit beige en vrac non séparable	20LAS0402P00 1	Mur C	BON ETAT	Amiante détecté (Trémolite)	ZPSO
Séjour	R+4	Enduit / Peinture béton	Peintures multiples en vrac non séparable + enduit beige en vrac non séparable	20LAS0402P00 1	Mur D	BON ETAT	Amiante détecté (Trémolite)	ZPSO
Chambre 1	R+4	Enduit / Peinture	Peintures multiples en vrac non séparable + enduit beige en vrac hétérogène non séparable	20LAS0402P00 2	Mur A	DEGRADATION PARTIELLE	Amiante détecté (Trémolite)	ZPSO

PIECE	ETAGE	ELEMENTS	DESCRIPTIF LABORATOIRE	Echantillon	REPERAGE	ETAT	RESULTAT	METHODE
Chambre 1	R+4	Enduit / Peinture	Peintures multiples en vrac non séparable + enduit beige en vrac hétérogène non séparable	20LAS0402P002	Mur E	DEGRADATION PARTIELLE	Amiante détecté (Trémolite)	ZPSO
Chambre 2	R+4	Enduit / Peinture	Peintures multiples en vrac non séparable + enduit beige en vrac hétérogène non séparable	20LAS0402P002	Mur B	DEGRADATION PARTIELLE	Amiante détecté (Trémolite)	ZPSO
Chambre 2	R+4	Enduit / Peinture	Peintures multiples en vrac non séparable + enduit beige en vrac hétérogène non séparable	20LAS0402P002	Mur C	DEGRADATION PARTIELLE	Amiante détecté (Trémolite)	ZPSO
Chambre 2	R+4	Enduit / Peinture	Peintures multiples en vrac non séparable + enduit beige en vrac hétérogène non séparable	20LAS0402P002	Mur D	DEGRADATION PARTIELLE	Amiante détecté (Trémolite)	ZPSO
Chambre 3	R+4	Enduit / Peinture	Peintures multiples en vrac non séparable + enduit beige en vrac hétérogène non séparable	20LAS0402P002	Mur A	DEGRADATION PARTIELLE	Amiante détecté (Trémolite)	ZPSO
Chambre 3	R+4	Enduit / Peinture	Peintures multiples en vrac non séparable + enduit beige en vrac hétérogène non séparable	20LAS0402P002	Mur B	DEGRADATION PARTIELLE	Amiante détecté (Trémolite)	ZPSO

PIECE	ETAGE	ELEMENTS	DESCRIPTIF LABORATOIRE	Echantillon	REPERAGE	ETAT	RESULTAT	METHODE
Chambre 3	R+4	Enduit / Peinture	Peintures multiples en vrac non séparable + enduit beige en vrac hétérogène non séparable	20LAS0402P002	Mur C	DEGRADATION PARTIELLE	Amiante détecté (Trémolite)	ZPSO
Dégagement	R+4	Enduit / Peinture	Peintures multiples en vrac non séparable + enduit beige en vrac hétérogène non séparable	20LAS0402P002	Mur A	DEGRADATION PARTIELLE	Amiante détecté (Trémolite)	ZPSO
Dégagement	R+4	Enduit / Peinture	Peintures multiples en vrac non séparable + enduit beige en vrac hétérogène non séparable	20LAS0402P002	Mur B	DEGRADATION PARTIELLE	Amiante détecté (Trémolite)	ZPSO
Dégagement	R+4	Enduit / Peinture	Peintures multiples en vrac non séparable + enduit beige en vrac hétérogène non séparable	20LAS0402P002	Mur C	DEGRADATION PARTIELLE	Amiante détecté (Trémolite)	ZPSO
Dégagement	R+4	Enduit / Peinture	Peintures multiples en vrac non séparable + enduit beige en vrac hétérogène non séparable	20LAS0402P002	Mur D	DEGRADATION PARTIELLE	Amiante détecté (Trémolite)	ZPSO
Entrée	R+4	Enduit / Peinture	Peintures multiples en vrac non séparable + enduit beige en vrac hétérogène non séparable	20LAS0402P002	Mur B	DEGRADATION PARTIELLE	Amiante détecté (Trémolite)	ZPSO

PIECE	ETAGE	ELEMENTS	DESCRIPTIF LABORATOIRE	Echantillon	REPERAGE	ETAT	RESULTAT	METHODE
Entrée	R+4	Enduit / Peinture	Peintures multiples en vrac non séparable + enduit beige en vrac hétérogène non séparable	20LAS0402P002	Mur C	DEGRADATION PARTIELLE	Amiante détecté (Trémolite)	ZPSO
Placard 1	R+4	Enduit / Peinture	Peintures multiples en vrac non séparable + enduit beige en vrac hétérogène non séparable	20LAS0402P002	Mur C	DEGRADATION PARTIELLE	Amiante détecté (Trémolite)	ZPSO
Placard 1	R+4	Enduit / Peinture	Peintures multiples en vrac non séparable + enduit beige en vrac hétérogène non séparable	20LAS0402P002	Mur D	DEGRADATION PARTIELLE	Amiante détecté (Trémolite)	ZPSO
Placard 2	R+4	Enduit / Peinture	Peintures multiples en vrac non séparable + enduit beige en vrac hétérogène non séparable	20LAS0402P002	Mur A	DEGRADATION PARTIELLE	Amiante détecté (Trémolite)	ZPSO
Placard 2	R+4	Enduit / Peinture	Peintures multiples en vrac non séparable + enduit beige en vrac hétérogène non séparable	20LAS0402P002	Mur B	DEGRADATION PARTIELLE	Amiante détecté (Trémolite)	ZPSO
Placard 2	R+4	Enduit / Peinture	Peintures multiples en vrac non séparable + enduit beige en vrac hétérogène non séparable	20LAS0402P002	Mur C	DEGRADATION PARTIELLE	Amiante détecté (Trémolite)	ZPSO

PIECE	ETAGE	ELEMENTS	DESCRIPTIF LABORATOIRE	Echantillon	REPERAGE	ETAT	RESULTAT	METHODE
Placard 2	R+4	Enduit / Peinture	Peintures multiples en vrac non séparable + enduit beige en vrac hétérogène non séparable	20LAS0402P002	Mur D	DEGRADATION PARTIELLE	Amiante détecté (Trémolite)	ZPSO
Placard 3	R+4	Enduit / Peinture	Peintures multiples en vrac non séparable + enduit beige en vrac hétérogène non séparable	20LAS0402P002	Mur A	DEGRADATION PARTIELLE	Amiante détecté (Trémolite)	ZPSO
Placard 3	R+4	Enduit / Peinture	Peintures multiples en vrac non séparable + enduit beige en vrac hétérogène non séparable	20LAS0402P002	Mur B	DEGRADATION PARTIELLE	Amiante détecté (Trémolite)	ZPSO
Placard 3	R+4	Enduit / Peinture	Peintures multiples en vrac non séparable + enduit beige en vrac hétérogène non séparable	20LAS0402P002	Mur D	DEGRADATION PARTIELLE	Amiante détecté (Trémolite)	ZPSO
Séjour	R+4	Enduit / Peinture	Peintures multiples en vrac non séparable + enduit beige en vrac hétérogène non séparable	20LAS0402P002	Mur A	DEGRADATION PARTIELLE	Amiante détecté (Trémolite)	ZPSO
Séjour	R+4	Enduit / Peinture	Peintures multiples en vrac non séparable + enduit beige en vrac hétérogène non séparable	20LAS0402P002	Mur B	DEGRADATION PARTIELLE	Amiante détecté (Trémolite)	ZPSO

PIECE	ETAGE	ELEMENTS	DESCRIPTIF LABORATOIRE	Echantillon	REPERAGE	ETAT	RESULTAT	METHODE
Séjour	R+4	Enduit / Peinture	Peintures multiples en vrac non séparable + enduit beige en vrac hétérogène non séparable	20LAS0402P00 2	Mur C	DEGRADATION PARTIELLE	Amiante détecté (Trémolite)	ZPSO
Chambre 2	R+4	Enduit / Peinture béton	Peintures multiples non séparable + enduit beige en vrac non séparable	20LAS0402P00 3	Plafond	DEGRADATION PARTIELLE	Amiante détecté (Trémolite)	ZPSO
Chambre 3	R+4	Enduit / Peinture béton	Peintures multiples non séparable + enduit beige en vrac non séparable	20LAS0402P00 3	Plafond	DEGRADATION PARTIELLE	Amiante détecté (Trémolite)	ZPSO
Dégagement	R+4	Enduit / Peinture béton	Peintures multiples non séparable + enduit beige en vrac non séparable	20LAS0402P00 3	Plafond	DEGRADATION PARTIELLE	Amiante détecté (Trémolite)	ZPSO
Entrée	R+4	Enduit / Peinture béton	Peintures multiples non séparable + enduit beige en vrac non séparable	20LAS0402P00 3	Plafond	DEGRADATION PARTIELLE	Amiante détecté (Trémolite)	ZPSO
Placard 1	R+4	Enduit / Peinture béton	Peintures multiples non séparable + enduit beige en vrac non séparable	20LAS0402P00 3	Plafond	DEGRADATION PARTIELLE	Amiante détecté (Trémolite)	ZPSO
Placard 2	R+4	Enduit / Peinture béton	Peintures multiples non séparable + enduit beige en vrac non séparable	20LAS0402P00 3	Plafond	DEGRADATION PARTIELLE	Amiante détecté (Trémolite)	ZPSO
Placard 3	R+4	Enduit / Peinture béton	Peintures multiples non séparable + enduit beige en vrac non séparable	20LAS0402P00 3	Plafond	DEGRADATION PARTIELLE	Amiante détecté (Trémolite)	ZPSO

PIECE	ETAGE	ELEMENTS	DESRIPTIF LABORATOIRE	Echantillon	REPERAGE	ETAT	RESULTAT	METHODE
Chambre 1	R+4	Dalle de sol	Dalle dure cassante beige + peinture non séparable	20LAS0402P004	Sol	DEGRADATION PARTIELLE	Fr1:Amiante détecté (Chrysotile)	ZPSO
Chambre 1	R+4	Dalle de sol	Colle bitumineuse noire + ragréage gris non séparable	20LAS0402P004	Sol	DEGRADATION PARTIELLE	Fr2:Amiante détecté (Chrysotile)	ZPSO
Chambre 2	R+4	Dalle de sol	Dalle dure cassante beige + peinture non séparable	20LAS0402P004	Sol	DEGRADATION PARTIELLE	Fr1:Amiante détecté (Chrysotile)	ZPSO
Chambre 2	R+4	Dalle de sol	Colle bitumineuse noire + ragréage gris non séparable	20LAS0402P004	Sol	DEGRADATION PARTIELLE	Fr2:Amiante détecté (Chrysotile)	ZPSO
Chambre 3	R+4	Dalle de sol	Dalle dure cassante beige + peinture non séparable	20LAS0402P004	Sol	DEGRADATION PARTIELLE	Fr1:Amiante détecté (Chrysotile)	ZPSO
Chambre 3	R+4	Dalle de sol	Colle bitumineuse noire + ragréage gris non séparable	20LAS0402P004	Sol	DEGRADATION PARTIELLE	Fr2:Amiante détecté (Chrysotile)	ZPSO
Dégagement	R+4	Dalle de sol	Dalle dure cassante beige + peinture non séparable	20LAS0402P004	Sol	DEGRADATION PARTIELLE	Fr1:Amiante détecté (Chrysotile)	ZPSO
Dégagement	R+4	Dalle de sol	Colle bitumineuse noire + ragréage gris non séparable	20LAS0402P004	Sol	DEGRADATION PARTIELLE	Fr2:Amiante détecté (Chrysotile)	ZPSO
Entrée	R+4	Dalle de sol	Dalle dure cassante beige + peinture non séparable	20LAS0402P004	Sol	DEGRADATION PARTIELLE	Fr1:Amiante détecté (Chrysotile)	ZPSO
Entrée	R+4	Dalle de sol	Colle bitumineuse noire + ragréage gris non séparable	20LAS0402P004	Sol	DEGRADATION PARTIELLE	Fr2:Amiante détecté (Chrysotile)	ZPSO
Placard 1	R+4	Dalle de sol	Dalle dure cassante beige + peinture non séparable	20LAS0402P004	Sol	DEGRADATION PARTIELLE	Fr1:Amiante détecté (Chrysotile)	ZPSO

PIECE	ETAGE	ELEMENTS	DESCRIPTIF LABORATOIRE	Echantillon	REPERAGE	ETAT	RESULTAT	METHODE
Placard 1	R+4	Dalle de sol	Colle bitumineuse noire + ragréage gris non séparable	20LAS0402P004	Sol	DEGRADATION PARTIELLE	Fr2:Amiante détecté (Chrysotile)	ZPSO
Placard 2	R+4	Dalle de sol	Dalle dure cassante beige + peinture non séparable	20LAS0402P004	Sol	DEGRADATION PARTIELLE	Fr1:Amiante détecté (Chrysotile)	ZPSO
Placard 2	R+4	Dalle de sol	Colle bitumineuse noire + ragréage gris non séparable	20LAS0402P004	Sol	DEGRADATION PARTIELLE	Fr2:Amiante détecté (Chrysotile)	ZPSO
Placard 3	R+4	Dalle de sol	Dalle dure cassante beige + peinture non séparable	20LAS0402P004	Sol	DEGRADATION PARTIELLE	Fr1:Amiante détecté (Chrysotile)	ZPSO
Placard 3	R+4	Dalle de sol	Colle bitumineuse noire + ragréage gris non séparable	20LAS0402P004	Sol	DEGRADATION PARTIELLE	Fr2:Amiante détecté (Chrysotile)	ZPSO
Cuisine	R+4	Enduit / Peinture béton	Peintures multiples en vrac non séparable + enduit beige en vrac non séparable	20LAS0402P006	Mur A	DEGRADATION TOTALE	Présence de fibres d'amiante (*)	ZPSO
Cuisine	R+4	Enduit / Peinture béton	Peintures multiples en vrac non séparable + enduit beige en vrac non séparable	20LAS0402P006	Mur C	DEGRADATION TOTALE	Présence de fibres d'amiante (*)	ZPSO
Salle de bains	R+4	Enduit / Peinture béton	Peintures multiples en vrac non séparable + enduit beige en vrac non séparable	20LAS0402P006	Mur B	DEGRADATION TOTALE	Présence de fibres d'amiante (*)	ZPSO

PIECE	ETAGE	ELEMENTS	DESCRIPTIF LABORATOIRE	Echantillon	REPERAGE	ETAT	RESULTAT	METHODE
WC	R+4	Enduit / Peinture béton	Peintures multiples en vrac non séparable + enduit beige en vrac non séparable	20LAS0402P006	Mur A	DEGRADATION TOTALE	Présence de fibres d'amiante (*)	ZPSO
WC	R+4	Enduit / Peinture béton	Peintures multiples en vrac non séparable + enduit beige en vrac non séparable	20LAS0402P006	Mur B	DEGRADATION TOTALE	Présence de fibres d'amiante (*)	ZPSO
WC	R+4	Enduit / Peinture béton	Peintures multiples en vrac non séparable + enduit beige en vrac non séparable	20LAS0402P006	Mur C	DEGRADATION TOTALE	Présence de fibres d'amiante (*)	ZPSO
WC	R+4	Enduit / Peinture béton	Peintures multiples en vrac non séparable + enduit beige en vrac non séparable	20LAS0402P006	Mur D	DEGRADATION TOTALE	Présence de fibres d'amiante (*)	ZPSO
WC	R+4	Enduit / Peinture béton	Peintures multiples en vrac non séparable + enduit beige en vrac non séparable	20LAS0402P006	Mur E	DEGRADATION TOTALE	Présence de fibres d'amiante (*)	ZPSO
WC	R+4	Enduit / Peinture béton	Peintures multiples en vrac non séparable + enduit beige en vrac non séparable	20LAS0402P006	Mur F	DEGRADATION TOTALE	Présence de fibres d'amiante (*)	ZPSO
WC	R+4	Enduit / Peinture béton	Peintures multiples en vrac non séparable + enduit beige en vrac non séparable	20LAS0402P006	Mur G	DEGRADATION TOTALE	Présence de fibres d'amiante (*)	ZPSO

PIECE	ETAG E	ELEMENT S	DESCRIPTIF LABORATOIR E	Echantillon	REPERAG E	ETAT	RESULTAT	METHOD E
Cuisine	R+4	Enduit / Peinture	Peintures multiples en vrac + enduit beige en vrac non séparable	20LAS0402P007	Mur B	DEGRADATIO N PARTIELLE	Présence de fibres d'amiante (*)	ZPSO
Cuisine	R+4	Enduit / Peinture	Peintures multiples en vrac + enduit beige en vrac non séparable	20LAS0402P007	Mur D	DEGRADATIO N PARTIELLE	Présence de fibres d'amiante (*)	ZPSO
Salle de bains	R+4	Enduit / Peinture	Peintures multiples en vrac + enduit beige en vrac non séparable	20LAS0402P007	Mur A	DEGRADATIO N PARTIELLE	Présence de fibres d'amiante (*)	ZPSO
WC	R+4	Enduit / Peinture	Peintures multiples en vrac + enduit beige en vrac non séparable	20LAS0402P007	Mur A	DEGRADATIO N PARTIELLE	Présence de fibres d'amiante (*)	ZPSO
WC	R+4	Enduit / Peinture	Peintures multiples en vrac + enduit beige en vrac non séparable	20LAS0402P007	Mur B	DEGRADATIO N PARTIELLE	Présence de fibres d'amiante (*)	ZPSO
WC	R+4	Enduit / Peinture	Peintures multiples en vrac + enduit beige en vrac non séparable	20LAS0402P007	Mur C	DEGRADATIO N PARTIELLE	Présence de fibres d'amiante (*)	ZPSO
WC	R+4	Enduit / Peinture	Peintures multiples en vrac + enduit beige en vrac non séparable	20LAS0402P007	Mur D	DEGRADATIO N PARTIELLE	Présence de fibres d'amiante (*)	ZPSO
WC	R+4	Enduit / Peinture	Peintures multiples en vrac + enduit beige en vrac non séparable	20LAS0402P007	Mur E	DEGRADATIO N PARTIELLE	Présence de fibres d'amiante (*)	ZPSO
WC	R+4	Enduit / Peinture	Peintures multiples en vrac + enduit beige en vrac non séparable	20LAS0402P007	Mur F	DEGRADATIO N PARTIELLE	Présence de fibres d'amiante (*)	ZPSO
WC	R+4	Enduit / Peinture	Peintures multiples en vrac + enduit beige en vrac non séparable	20LAS0402P007	Mur H	DEGRADATIO N PARTIELLE	Présence de fibres d'amiante (*)	ZPSO

PIECE	ETAGE	ELEMENTS	DESCRIPTIF LABORATOIRE	Echantillon	REPERAGE	ETAT	RESULTAT	METHODE
Cuisine	R+4	Enduit / Peinture béton	Peintures multiples en vrac non séparable + enduit beige en vrac non séparable	20LAS0402P008	Plafond	DEGRADATION PARTIELLE	Présence de fibres d'amiante (*)	ZPSO
WC	R+4	Enduit / Peinture béton	Peintures multiples en vrac non séparable + enduit beige en vrac non séparable	20LAS0402P008	Plafond	DEGRADATION PARTIELLE	Présence de fibres d'amiante (*)	ZPSO

JP : Jugement Personnel, ZPSO : Zone présentant des similitudes d'Ouvrage

LA LISTE DES MATERIAUX OU PRODUITS CONTENANT DE L'AMIANTE, APRES ANALYSE

PIECE	ETAGE	ELEMENTS	DESCRIPTIF LABORATOIRE	Echantillon	REPERAGE	ETAT	RESULTAT
Chambre 1	R+4	Enduit / Peinture béton	Peintures multiples en vrac non séparable + enduit beige en vrac non séparable	20LAS0402P001	Mur D	BON ETAT	Amiante détecté (Trémolite)
Chambre 1	R+4	Enduit / Peinture	Peintures multiples en vrac non séparable + enduit beige en vrac hétérogène non séparable	20LAS0402P002	Mur C	DEGRADATION PARTIELLE	Amiante détecté (Trémolite)
Chambre 1	R+4	Enduit / Peinture béton	Peintures multiples non séparable + enduit beige en vrac non séparable	20LAS0402P003	Plafond	DEGRADATION PARTIELLE	Amiante détecté (Trémolite)
Séjour	R+4	Dalle de sol	Dalle dure cassante beige + peinture non séparable	20LAS0402P004	Sol	DEGRADATION PARTIELLE	Fr1:Amiante détecté (Chrysotile)
Séjour	R+4	Dalle de sol	Colle bitumineuse noire + ragréage gris non séparable	20LAS0402P004	Sol	DEGRADATION PARTIELLE	Fr2:Amiante détecté (Chrysotile)

PIECE	ETAGE	ELEMENTS	DESCRIPTIF LABORATOIRE	Echantillon	REPERAGE	ETAT	RESULTAT
Séjour	R+4	Dalle de polystyrènes	Colle blanche non séparable + peinture non séparable + matériau plâtreux blanc	20LAS0402P005	Plafond	DEGRADATION TOTALE	Fr2:Présence de fibres d'amiante (*)
Salle de bains	R+4	Enduit / Peinture béton	Peintures multiples en vrac non séparable + enduit beige en vrac non séparable	20LAS0402P006	Mur C	DEGRADATION TOTALE	Présence de fibres d'amiante (*)
Salle de bains	R+4	Enduit / Peinture	Peintures multiples en vrac + enduit beige en vrac non séparable	20LAS0402P007	Mur D	DEGRADATION PARTIELLE	Présence de fibres d'amiante (*)
Salle de bains	R+4	Enduit / Peinture béton	Peintures multiples en vrac non séparable + enduit beige en vrac non séparable	20LAS0402P008	Plafond	DEGRADATION PARTIELLE	Présence de fibres d'amiante (*)

JP : Jugement Personnel, ZPSO : Zone présentant des similitudes d'Ouvrage

LA LISTE DES MATERIAUX SUSCEPTIBLES DE CONTENIR DE L'AMIANTE, MAIS N'EN CONTENANT PAS.

PIECE	ETAGE	ELEMENTS	DESCRIPTIF LABORATOIRE	Echantillon	REPERAGE	ETAT	RESULTAT	METHODE
Séjour	R+4	Dalle de polystyrènes	Polystyrène	20LAS0402P005	Plafond	DEGRADATION TOTALE	Fr1:Amiante non détecté	RESULTAT ANALYSE
Salle de bains	R+4	Dalle de sol	Revêtement souple marron	20LAS0402P009	Sol	DEGRADATION PARTIELLE	Fr1:Amiante non détecté	RESULTAT ANALYSE
Salle de bains	R+4	Dalle de sol	Colle polymère incolore avec poussières + peinture en faible quantité non séparable	20LAS0402P009	Sol	DEGRADATION PARTIELLE	Fr2:Amiante non détecté	RESULTAT ANALYSE

JP : Jugement Personnel, ZPSO : Zone présentant des similitudes d'Ouvrage

ANNEXE 1 – PHOTOS DES ELEMENTS AMIANTES ET/OU NON AMIANTES

PRELEVEMENT : 20LAS0402P001			
NOM DU CLIENT	NUMERO DU DOSSIER		PIECE OU LOCAL
HABITAT 77-OPH DE SEINE ET MARNE	20LAS0402 04/11/2019		Chambre 1 (R+4)
ELEMENT	DESCRIPTIF DU LABORATOIRE	DATE DE PRELEVEMENT	NOM DE L'OPERATEUR
Enduit / Peinture béton	Peintures multiples en vrac non séparable + enduit beige en vrac non séparable	04/11/2019	IZABACHENE Lyes
LOCALISATION		RESULTAT	
Mur D		Amiante détecté (Trémolite)	
EMPLACEMENT			
			

PRELEVEMENT : 20LAS0402P002			
NOM DU CLIENT	NUMERO DU DOSSIER		PIECE OU LOCAL
HABITAT 77-OPH DE SEINE ET MARNE	20LAS0402 04/11/2019		Chambre 1 (R+4)
ELEMENT	DESCRIPTIF DU LABORATOIRE	DATE DE PRELEVEMENT	NOM DE L'OPERATEUR
Enduit / Peinture	Peintures multiples en vrac non séparable + enduit beige en vrac hétérogène non séparable	04/11/2019	IZABACHENE Lyes
LOCALISATION		RESULTAT	
Mur C		Amiante détecté (Trémolite)	
EMPLACEMENT			
			

PRELEVEMENT : 20LAS0402P003			
NOM DU CLIENT	NUMERO DU DOSSIER	PIECE OU LOCAL	
HABITAT 77-OPH DE SEINE ET MARNE	20LAS0402 04/11/2019	Chambre 1 (R+4)	
ELEMENT	DESCRIPTIF DU LABORATOIRE	DATE DE PRELEVEMENT	NOM DE L'OPERATEUR
Enduit / Peinture béton	Peintures multiples non séparable + enduit beige en vrac non séparable	04/11/2019	IZABACHENE Lyes
LOCALISATION		RESULTAT	
Plafond		Amiante détecté (Trémolite)	

EMPLACEMENT


PRELEVEMENT : 20LAS0402P004			
NOM DU CLIENT	NUMERO DU DOSSIER	PIECE OU LOCAL	
HABITAT 77-OPH DE SEINE ET MARNE	20LAS0402 04/11/2019	Séjour (R+4)	
ELEMENT	DESCRIPTIF DU LABORATOIRE	DATE DE PRELEVEMENT	NOM DE L'OPERATEUR
Dalle de sol	Dalle dure cassante beige + peinture non séparable	04/11/2019	IZABACHENE Lyes
LOCALISATION		RESULTAT	
Sol		Fr1:Amiante détecté (Chrysotile)	

EMPLACEMENT


PRELEVEMENT : 20LAS0402P004			
NOM DU CLIENT	NUMERO DU DOSSIER	PIECE OU LOCAL	
HABITAT 77-OPH DE SEINE ET MARNE	20LAS0402 04/11/2019	Séjour (R+4)	
ELEMENT	DESCRIPTIF DU LABORATOIRE	DATE DE PRELEVEMENT	NOM DE L'OPERATEUR
Dalle de sol	Colle bitumineuse noire + ragréage gris non séparable	04/11/2019	IZABACHENE Lyes
LOCALISATION		RESULTAT	
Sol		Fr2:Amiante détecté (Chrysotile)	
EMPLACEMENT			



PRELEVEMENT : 20LAS0402P005			
NOM DU CLIENT	NUMERO DU DOSSIER	PIECE OU LOCAL	
HABITAT 77-OPH DE SEINE ET MARNE	20LAS0402 04/11/2019	Séjour (R+4)	
ELEMENT	DESCRIPTIF DU LABORATOIRE	DATE DE PRELEVEMENT	NOM DE L'OPERATEUR
Dalle de polystyrènes	Polystyrène	04/11/2019	IZABACHENE Lyes
LOCALISATION		RESULTAT	
Plafond		Fr1:Amiante non détecté	
EMPLACEMENT			



PRELEVEMENT : 20LAS0402P005			
NOM DU CLIENT	NUMERO DU DOSSIER	PIECE OU LOCAL	
HABITAT 77-OPH DE SEINE ET MARNE	20LAS0402 04/11/2019	Séjour (R+4)	
ELEMENT	DESCRIPTIF DU LABORATOIRE	DATE DE PRELEVEMENT	NOM DE L'OPERATEUR
Dalle de polystyrènes	Colle blanche non séparable + peinture non séparable + matériau plâtreux blanc	04/11/2019	IZABACHENE Lyes
LOCALISATION		RESULTAT	
Plafond		Fr2:Présence de fibres d'amiante (*)	

EMPLACEMENT

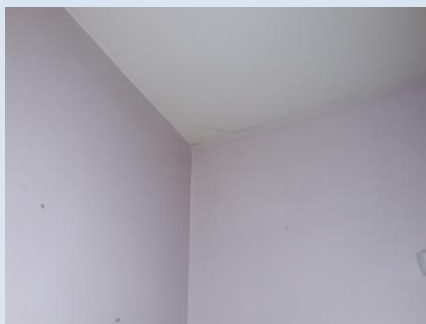

PRELEVEMENT : 20LAS0402P006			
NOM DU CLIENT	NUMERO DU DOSSIER	PIECE OU LOCAL	
HABITAT 77-OPH DE SEINE ET MARNE	20LAS0402 04/11/2019	Salle de bains (R+4)	
ELEMENT	DESCRIPTIF DU LABORATOIRE	DATE DE PRELEVEMENT	NOM DE L'OPERATEUR
Enduit / Peinture béton	Peintures multiples en vrac non séparable + enduit beige en vrac non séparable	04/11/2019	IZABACHENE Lyes
LOCALISATION		RESULTAT	
Mur C		Présence de fibres d'amiante (*)	

EMPLACEMENT


PRELEVEMENT : 20LAS0402P007			
NOM DU CLIENT	NUMERO DU DOSSIER	PIECE OU LOCAL	
HABITAT 77-OPH DE SEINE ET MARNE	20LAS0402 04/11/2019	Salle de bains (R+4)	
ELEMENT	DESCRIPTIF DU LABORATOIRE	DATE DE PRELEVEMENT	NOM DE L'OPERATEUR
Enduit / Peinture	Peintures multiples en vrac + enduit beige en vrac non séparable	04/11/2019	IZABACHENE Lyes
LOCALISATION		RESULTAT	
Mur D		Présence de fibres d'amiante (*)	

EMPLACEMENT


PRELEVEMENT : 20LAS0402P008			
NOM DU CLIENT	NUMERO DU DOSSIER	PIECE OU LOCAL	
HABITAT 77-OPH DE SEINE ET MARNE	20LAS0402 04/11/2019	Salle de bains (R+4)	
ELEMENT	DESCRIPTIF DU LABORATOIRE	DATE DE PRELEVEMENT	NOM DE L'OPERATEUR
Enduit / Peinture béton	Peintures multiples en vrac non séparable + enduit beige en vrac non séparable	04/11/2019	IZABACHENE Lyes
LOCALISATION		RESULTAT	
Plafond		Présence de fibres d'amiante (*)	

EMPLACEMENT


PRELEVEMENT : 20LAS0402P009			
NOM DU CLIENT	NUMERO DU DOSSIER	PIECE OU LOCAL	
HABITAT 77-OPH DE SEINE ET MARNE	20LAS0402 04/11/2019	Salle de bains (R+4)	
ELEMENT	DESCRIPTIF DU LABORATOIRE	DATE DE PRELEVEMENT	NOM DE L'OPERATEUR
Dalle de sol	Revêtement souple marron	04/11/2019	IZABACHENE Lyes
LOCALISATION		RESULTAT	
Sol		Fr1:Amiante non détecté	

EMPLACEMENT


PRELEVEMENT : 20LAS0402P009			
NOM DU CLIENT	NUMERO DU DOSSIER	PIECE OU LOCAL	
HABITAT 77-OPH DE SEINE ET MARNE	20LAS0402 04/11/2019	Salle de bains (R+4)	
ELEMENT	DESCRIPTIF DU LABORATOIRE	DATE DE PRELEVEMENT	NOM DE L'OPERATEUR
Dalle de sol	Colle polymère incolore avec poussières + peinture en faible quantité non séparable	04/11/2019	IZABACHENE Lyes
LOCALISATION		RESULTAT	
Sol		Fr2:Amiante non détecté	

EMPLACEMENT


ANNEXE 3 – PROCES VERBAUX D'ANALYSES



Parc Edonia - Bât. R - Rue de la Terre Adèle - CS n° 66862
 35768 SAINT-GREGOIRE CEDEX
 Tel : 02.99.35.41.41
 Fax : 02.99.35.41.42
 www.itga.fr

Accréditation n° 1-5967



Liste des sites et portées
 disponibles sur www.cofrac.fr

L'accréditation du COFRAC atteste de la compétence des laboratoires pour les seuls essais couverts par l'accréditation qui sont identifiés par le symbole :

RAPPORT SYNTHÉTIQUE D'ANALYSE NUMÉRO IT0719-100231 EN DATE DU 08/11/2019 RECHERCHE ET IDENTIFICATION D'AMIANTE SUR PRELEVEMENT(S) DE MATERIAU(X)

*Ce rapport ne concerne que les échantillons soumis à l'analyse tels qu'ils ont été reçus au laboratoire.
 Les informations fournies par le client sont simplement retranscrites et identifiées comme telles.*

Client : SOCOTEC DIAGNOSTIC - AGENCE POISSY 33 bis boulevard Gambetta 3ème étage 78300 POISSY	Réf. Commande ITGA : IT0719-100231 Réf. Commande Client : 20LAS0402--01
--	--

Prélèvement(s) : Reçu au laboratoire le : 06/11/2019

Préparation(s) : Effectuée de façon à être représentative de l'échantillon

- ou
- Pour une analyse au Microscope Optique à Lumière Polarisée (MOLP) : Prélèvement et montage adapté sur lame de microscopie
 - Pour une analyse au Microscope Electronique à Transmission Analytique (META) en fonction de la nature de la prise d'essai :
 - (1) - Broyage en milieu aqueux et récupération des particules sur grilles de microscopie (méthode interne : IT085)
 - (2) - Attaque chimique, broyage et récupération des particules sur grilles de microscopie (méthode interne : IT286)

Technique(s) : - Microscopie Optique à Lumière Polarisée (guide HSG 248 - Appendice 2) : Morphologie et critères optiques

Analytique(s) : La détection de fibres d'amiante optiquement observables est garantie si la teneur est supérieure ou égale à 0,1 % en masse.
 ou - Microscopie Electronique à Transmission Analytique (parties pertinentes de la norme NF X43-050) : Morphologie, EDX et diffraction électronique

La détection de fibres d'amiante est garantie si la teneur est supérieure ou égale à 0,1 % en masse.

Résultat(s) :

Fraction analysée	Technique analytique (Méthode de préparation)	Nombre de préparations	Date d'analyse	Résultat / Variété d'amiante
Réf dossier client : 20LAS0402--01 - 15 SQUARE BEAUREGARD 77140 NEMOURS				Réf échantillon ITGA : IT071911-7898
Réf échantillon client : 20LAS0402P001 / LOGEMENTS COLLECTIFS - - - / Chambre 1 Mur D Enduit Peinture béton				Description ITGA : Peintures multiples en vrac / Enduit beige en vrac
* Peintures multiples en vrac non séparable + enduit beige en vrac non séparable	META (1)	1	08/11/2019	Présence de fibres d'amiante / Trémolite
Réf dossier client : 20LAS0402--01 - 15 SQUARE BEAUREGARD 77140 NEMOURS				Réf échantillon ITGA : IT071911-7899
Réf échantillon client : 20LAS0402P002 / LOGEMENTS COLLECTIFS - - - / Chambre 1 Mur C Enduit Peinture				Description ITGA : Peintures multiples en vrac / Enduit beige en vrac hétérogène
* Peintures multiples en vrac non séparable + enduit beige en vrac hétérogène non séparable	META (1)	1	08/11/2019	Présence de fibres d'amiante / Trémolite
Réf dossier client : 20LAS0402--01 - 15 SQUARE BEAUREGARD 77140 NEMOURS				Réf échantillon ITGA : IT071911-7900
Réf échantillon client : 20LAS0402P003 / LOGEMENTS COLLECTIFS - - - / Chambre 1 Plafond Enduit Peinture béton				Description ITGA : Peintures multiples / Enduit beige en vrac
* Peintures multiples non séparable + enduit beige en vrac non séparable	META (1)	3	08/11/2019	Présence de fibres d'amiante / Trémolite

La reproduction de ce rapport n'est autorisée que sous sa forme intégrale ; ce rapport ne doit pas être reproduit partiellement sans l'approbation du laboratoire.

Sauf demande particulière et écrite du client, les échantillons sont conservés pendant 6 mois et les rapports pendant 2 ans.

DTA 164-01 rev 08

Page 1/3

RAPPORT SYNTHÉTIQUE D'ANALYSE NUMÉRO IT0719-100231 EN DATE DU 08/11/2019
RECHERCHE ET IDENTIFICATION D'AMIANTE SUR PRELEVEMENT(S) DE MATERIAU(X)

Fraction analysée	Technique analytique (Méthode de préparation)	Nombre de préparations	Date d'analyse	Résultat / Variété d'amiante
Réf dossier client : 20LAS0402-01 - 15 SQUARE BEAUREGARD 77140 NEMOURS				Réf échantillon ITGA : IT071911-7901
Réf échantillon client : 20LAS0402P004 / LOGEMENTS COLLECTIFS - - - / Séjour Sol Dalle de sol				Description ITGA : Dalle dure cassante beige / Colle bitumineuse noire / Ragréage gris / Peinture
* Dalle dure cassante beige + peinture non séparable	META (2)	1	07/11/2019	Présence de fibres d'amiante / Chrysotile
* Colle bitumineuse noire + ragréage gris non séparable	MOLP	1	06/11/2019	Présence de fibres d'amiante / Chrysotile
Réf dossier client : 20LAS0402-01 - 15 SQUARE BEAUREGARD 77140 NEMOURS				Réf échantillon ITGA : IT071911-7903
Réf échantillon client : 20LAS0402P005 / LOGEMENTS COLLECTIFS - - - / Séjour Plafond Dalle de polystyrènes				Description ITGA : Polystyrène / Colle blanche / Peinture (i) / Matériau plâtreux blanc
* Polystyrène	META (2)	1	07/11/2019	Amiante non détecté / -
* Colle blanche non séparable + peinture non séparable + matériau plâtreux blanc	META (1)	3	08/11/2019	Présence de fibres d'amiante (*) / Trémoïte
Réf dossier client : 20LAS0402-01 - 15 SQUARE BEAUREGARD 77140 NEMOURS				Réf échantillon ITGA : IT071911-7905
Réf échantillon client : 20LAS0402P006 / LOGEMENTS COLLECTIFS - - - / Salle de bains Mur C Enduit Peinture béton				Description ITGA : Peintures multiples en vrac / Enduit beige en vrac
* Peintures multiples en vrac non séparable + enduit beige en vrac non séparable	META (1)	3	08/11/2019	Présence de fibres d'amiante (*) / Trémoïte
Réf dossier client : 20LAS0402-01 - 15 SQUARE BEAUREGARD 77140 NEMOURS				Réf échantillon ITGA : IT071911-7907
Réf échantillon client : 20LAS0402P007 / LOGEMENTS COLLECTIFS - - - / Salle de bains Mur D Enduit Peinture				Description ITGA : Peintures multiples en vrac / Enduit beige en vrac
* Peintures multiples en vrac + enduit beige en vrac non séparable	META (1)	3	08/11/2019	Présence de fibres d'amiante (*) / Trémoïte
Réf dossier client : 20LAS0402-01 - 15 SQUARE BEAUREGARD 77140 NEMOURS				Réf échantillon ITGA : IT071911-7910
Réf échantillon client : 20LAS0402P008 / LOGEMENTS COLLECTIFS - - - / Salle de bains Plafond Enduit Peinture béton				Description ITGA : Peintures multiples en vrac / Enduit beige en vrac
* Peintures multiples en vrac non séparable + enduit beige en vrac non séparable	META (1)	3	08/11/2019	Présence de fibres d'amiante (*) / Trémoïte
Réf dossier client : 20LAS0402-01 - 15 SQUARE BEAUREGARD 77140 NEMOURS				Réf échantillon ITGA : IT071911-7911
Réf échantillon client : 20LAS0402P009 / LOGEMENTS COLLECTIFS - - - / Salle de bains Sol Dalle de sol				Description ITGA : Revêtement souple marron / Colle polymère incolore avec poussières / Peinture en faible quantité
* Revêtement souple marron	META (1)	1	07/11/2019	Amiante non détecté / -
* Colle polymère incolore avec poussières + peinture en faible quantité non séparable	META (1)	1	07/11/2019	Amiante non détecté / -

(i) La totalité de la matière constituant cette couche a été utilisée pour l'analyse

(*) Seules quelques fibres d'amiante ont été détectées

La reproduction de ce rapport n'est autorisée que sous sa forme intégrale ; ce rapport ne doit pas être reproduit partiellement sans l'approbation du laboratoire.

Sanf demande particulière et écrite du client, les échantillons sont conservés pendant 6 mois et les rapports pendant 2 ans.


DTA 164-01 rev 08

Page 2/3

RAPPORT SYNTHÉTIQUE D'ANALYSE NUMÉRO IT0719-100231 EN DATE DU 08/11/2019
RECHERCHE ET IDENTIFICATION D'AMIANTE SUR PRELEVEMENT(S) DE MATERIAU(X)

Fraction analysée	Technique analytique (Méthode de préparation)	Nombre de préparations	Date d'analyse	Résultat / Variété d'amiant
-------------------	--	---------------------------	-------------------	-----------------------------

Validé par : Delphine JOSSET - Analyste



La reproduction de ce rapport n'est autorisée que sous sa forme intégrale ; ce rapport ne doit pas être reproduit partiellement sans l'approbation du laboratoire.

Sauf demande particulière et écrite du client, les échantillons sont conservés pendant 6 mois et les rapports pendant 2 ans.

DTA 164-01 rev 08

Page 3/3

ATTESTATION(S)



Votre attestation Responsabilité Civile

AXA France IARD dont le siège social se situe 313, Terrasses de l'Arche 92727 Nanterre Cedex atteste que :
SOCOTEC DIAGNOSTIC, 1 rue des Dardanelles 75017 Paris

Est titulaire du contrat d'assurance n° 10158549604 ayant pris effet le 01/03/2018. Ce contrat garantit les conséquences pécuniaires de la Responsabilité civile pouvant lui incomber du fait de l'exercice des activités de **DIAGNOSTICS TECHNIQUES IMMOBILIERS** suivantes :

<p>AMIANTE : ETAT MENTIONNANT LA PRESENCE OU L'ABSENCE DE MATERIAUX CONTENANT DE L'AMIANTE DIAGNOSTIC TECHNIQUE AMIANTE DIAGNOSTIC AMIANTE PARTIES PRIVATIVES CONTROLE PERIODIQUE (AMIANTE) CONTROLE VISUEL APRES TRAVAUX (PLOMB - AMIANTE) REPERAGE AMIANTE AVANT/ APRES TRAVAUX ET DEMOLITION REPERAGE AMIANTE ET D'HAP SUR SURFACE BITUMEE ET ENROBES</p> <p>PLOMB : DIAGNOSTIC PLOMB DANS L'EAU CONSTAT DES RISQUES D'EXPOSITION AU PLOMB (CREP) DIAGNOSTIC DE RISQUE D'INTOXICATION AU PLOMB DANS LES PEINTURES (DRIPP) RECHERCHE DE PLOMB AVANT TRAVAUX / DEMOLITION</p> <p>ETAT PARASITAIRE : ETAT RELATIF A LA PRESENCE DE TERMITES ETAT PARASITAIRE (MERULES, VRILLETES, LYCTUS) INFORMATION SUR LA PRESENCE DE RISQUE DE MERULE (LOI ALUR)</p> <p>MESURES : MESURAGE LOI CARREZ ET LOI BOUTIN CALCULS DES MILLIEMES -TANTIEMES DE COPROPRIETE ET REALISATION DE PLANS ASSOCIES SELON LES TEXTES SUIVANTS : LOI 65-557 DU 10 JUILLET 1965, DECRET 67-223 DU 17 MARS 1967, DECRET 2004- 479 du 27 mai 2004 ET SUIVANTS FIXANT LE STATUT DE LA COPROPRIETE DES IMMEUBLES BATIS.</p> <p>AUTRES : ETAT DE L'INSTALLATION INTERIEURE DE GAZ ETAT DES RISQUES NATURELS, MINIERES ET TECHNOLOGIQUES (ENRNMT) DIAGNOSTIC DE PERFORMANCE ENERGETIQUE DPE INDIVIDUEL POUR MAISONS INDIVIDUELLES, APPARTEMENTS ET LOTS TERTIAIRES AFFECTES A DES IMMEUBLES A USAGE PRINCIPAL D'HABITATION, AINSI QUE LES ATTESTATIONS DE PRISE EN COMPTE DE LA REGLEMENTATION THERMIQUE.</p>	<p>ETAT DE L'INSTALLATION INTERIEURE D'ELECTRICITE. ETUDE REGLEMENTATION THERMIQUE 2005 ET 2012. DOCUMENT ETABLI A L'ISSUE DU CONTROLE DES INSTALLATIONS D'ASSAINISSEMENT NON COLLECTIF DIAGNOSTIC ASSAINISSEMENT AUTONOME ET COLLECTIF ETAT DES LIEUX LOCATIFS DIAGNOSTIC DE SECURITE PISCINE CERTIFICAT DE DECEANCE ET CERTIFICAT DE TRAVAUX DE REHABILITATION DIAGNOSTIC POUR OBTENTION DE PRET A TAUX ZERO INFILTROMETRIE-MESURES DE PERMEABILITE DU BATIMENT ET DES RESEAUX AERAIQUES THERMOGRAPHIE INFRAROUGE DIAGNOSTIC RADON : DANS TOUS TYPES DE BATIMENTS. DIAGNOSTIC DANS LE CADRE DE LA LOI SRU AVANT MISE EN COPROPRIETE DIAGNOSTIC DECHETS DE CHANTIER – ARTICLES R 111-43 A R 111-49 DU CODE DE LA CONSTRUCTION ET DE L'HABITATION DOCUMENT UNIQUE D'EVALUATION DES RISQUES COPROPRIETE - Articles L 230-2, III, R 230-1 DU CODE DU TRAVAIL DIAGNOSTIC TECHNIQUE GLOBAL (DTG) POUR LES COPROPRIETES- LOI N° 2014-366 POUR L'ACCES AU LOGEMENT ET UN URBANISME RENOVE « ALUR », A L'EXCLUSION DE MISSIONS RELEVANT D'UN PROFESSIONNEL DE LA VENTE OU DE LA LOCATION DE BIENS IMMOBILIERS. DIAGNOSTIC ACCESSIBILITE HANDICAPES EXPERTISE EN VALEUR VENALE ET LOCATIVE (SOUS RESERVE D'OBTENTION DE FORMATION) ETAT DESCRIPTIF DE DIVISION CENTRE DE FORMATION MESURES D'EMPOUSSIEREMENT AMIANTE AVEC STRATEGIE D'ECHANTILLONAGE DIAGNOSTIC QUALITE DE L'AIR INTERIEUR VERIFICATION PERIODIQUE ET INITIALE DES INSTALLATIONS ELECTRIQUES VERIFICATION PERIODIQUE ET INITIALE DES INSTALLATIONS DE GAZ VERIFICATION PERIODIQUE ET INITIALE DES ENGIS DE LEVAGE ET DE CHANTIER DIAGNOSTIC SECURITE INCENDIE CONTROLE DE SECURITE DES AIRES DE JEUX RECHERCHE DE METAUX LOURDS SUR TOUS TYPES D'OUVRAGES ET DE BÂTIMENTS</p>
---	--

La garantie Responsabilité civile professionnelle s'exerce à concurrence de 5.000.000 € par sinistre et par année d'assurance.

La présente attestation est valable du 6 SEPTEMBRE 2019 au 31 DECEMBRE 2019 et ne peut engager l'assureur au-delà des limites et conditions du contrat auquel elle se réfère.

Ce contrat permet à l'assuré de satisfaire à l'obligation d'assurance de responsabilité civile professionnelle résultant des dispositions de l'article R271-2 du Code de la Construction et de l'Habitation (décret n° 2006-1114 du 5 septembre 2006 relatif aux diagnostics techniques immobiliers) pour l'établissement des documents visés à l'article L271-4 dudit Code.

L'assuré doit être titulaire d'une certification de compétence en cours de validité délivrée par un organisme accrédité dans le domaine de la construction ou employer des salariés ou être constituée de personnes physiques qui disposent de ladite certification de compétence en cours de validité pour l'établissement des documents visés aux articles L271-4 et L134-1 du code de la Construction et de l'Habitation.
 A défaut la garantie n'est pas acquise.

Le présent document, établi par AXA, est valable jusqu'au 31 DECEMBRE 2019 sous réserve du paiement des cotisations. Il a pour objet d'attester l'existence d'un contrat. Il ne constitue toutefois pas une présomption d'application des garanties et ne peut engager AXA au-delà des clauses, conditions et limites du contrat auquel il se réfère. Les exceptions de garantie opposables au souscripteur le sont également aux bénéficiaires de l'indemnité (résiliation, nullité, règle proportionnelle, exclusions, déchéances, ...).

Toute adjonction autre que le cachet et la signature du représentant de la Société est réputée non écrite.

Fait à Le Bouscat, le 06/09/2019
 Pour la compagnie

VD ASSOCIES
 P.O. 81, Bd Pierre Pionnier
 33110 LE BOUSCAT
 RCS - 794 672 238 0845 - 03 50 02 20
 TEL - 05 56 70 95 75

CERTIFICAT DE COMPETENCES



Certificat

Diagnostics Techniques Immobiliers

La certification de compétences de personnes physiques est attribuée par GINGER CATED à :

IZABACHENE Lyes sous le numéro 1378

Cette certification concerne les spécialités de diagnostics suivantes :

	Intitulé du type de diagnostic technique immobilier	Date d'effet	Date d'expiration
<input checked="" type="checkbox"/>	Amiante Missions de repérage et de diagnostic de l'état de conservation des matériaux et produits contenant de l'amiante	03/09/2015	02/09/2020
<input checked="" type="checkbox"/>	Plomb Constat de risque d'exposition au plomb (CREP)	03/09/2015	02/09/2020
<input type="checkbox"/>	Mention Plomb: Diagnostic du risque d'intoxication par le plomb des peintures (DRIPP) Contrôle après travaux en présence de plomb (CTPP)		
<input checked="" type="checkbox"/>	Termites <input checked="" type="checkbox"/> France <input type="checkbox"/> Outremer:	10/09/2015	09/09/2020
<input type="checkbox"/>	DPE Diagnostic de performance énergétique		
<input type="checkbox"/>	Mention DPE: Diagnostic de performance énergétique tous types de bâtiments		
<input checked="" type="checkbox"/>	GAZ Etat des installations intérieures de gaz	07/08/2015	06/08/2020
<input checked="" type="checkbox"/>	Electricité Etat des installations intérieures d'électricité	28/09/2015	27/09/2020

Légende: C=Certification - R=Recertification - T=Transfert

Le mercredi 30 septembre 2015

Le Directeur Ginger Cated
Michel KHATIB



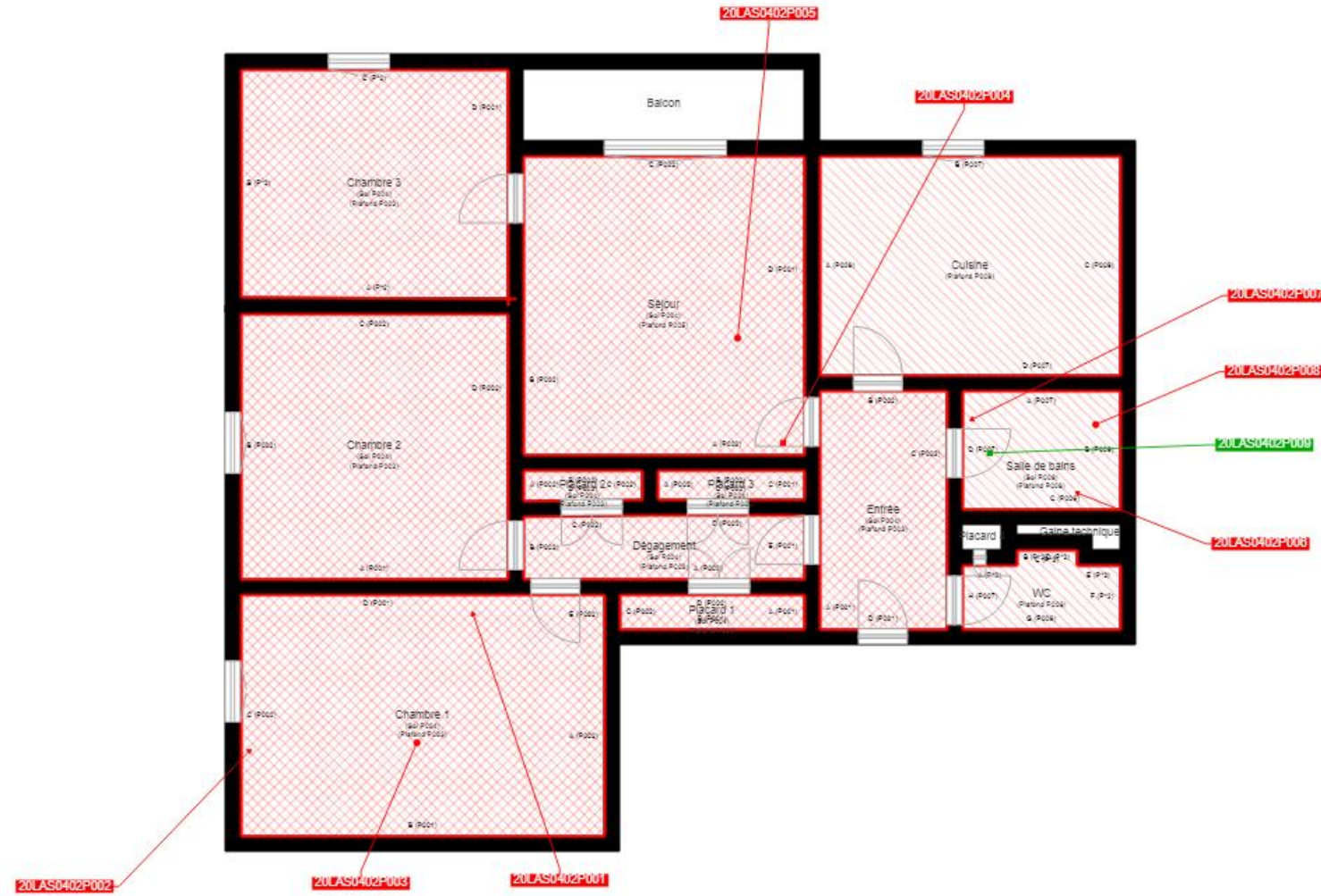
E20 - v12 du 14/10/2013
Ref: 30137819CC2015



GINGER CATED – ZAC La Clef Saint Pierre - 12 avenue Gay Lussac – 78 990 ELANCOURT
Téléphone : 01 30 85 24 60 – Email : certificated.contact@gingergroupe.com - Site : www.cated.fr

page 1 sur 2

PLANCHE DE REPÉRAGE	Zone : R+4	Vue de dessus
Auteur : IZABACHENE Lyes	Bien : 20LAS0402 - 2 15 SQUARE BEAUREGARD 77140 NEMOURS	Chaque support/équipement identifié a fait l'objet d'un sondage par le technicien



	Cloisons Plaques de plâtre
	Murs Bois
	Murs Brique
	Murs périphériques / Plaques de plâtre
	Murs carreaux de plâtre
	Murs Béton / Enduit
	Murs porteurs et/ou mur de refend / Plaques de plâtre
	Murs périphériques / Doublage (plaque de plâtre + isolant)
	Torchis
	Murs Amiantés
	Murs Brique / Enduit
	Murs Brique plâtrière
	Murs Pierre
	

	Murs amiantés
	Prélèvements de sol amianté
	Prélèvements de sol non amiantés
	Prélèvements de plafond amiantés
	Prélèvements de plafond non amiantés
	Prélèvements de mur amiantés
	Prélèvements de mur non amiantés
	Autres types de prélèvements amiantés
	Autres types de prélèvements non amiantés
	Sols amiantés
	Plafonds amiantés
	Sols et plafonds amiantés
	Conduits amiantés
	Conduits non amiantés